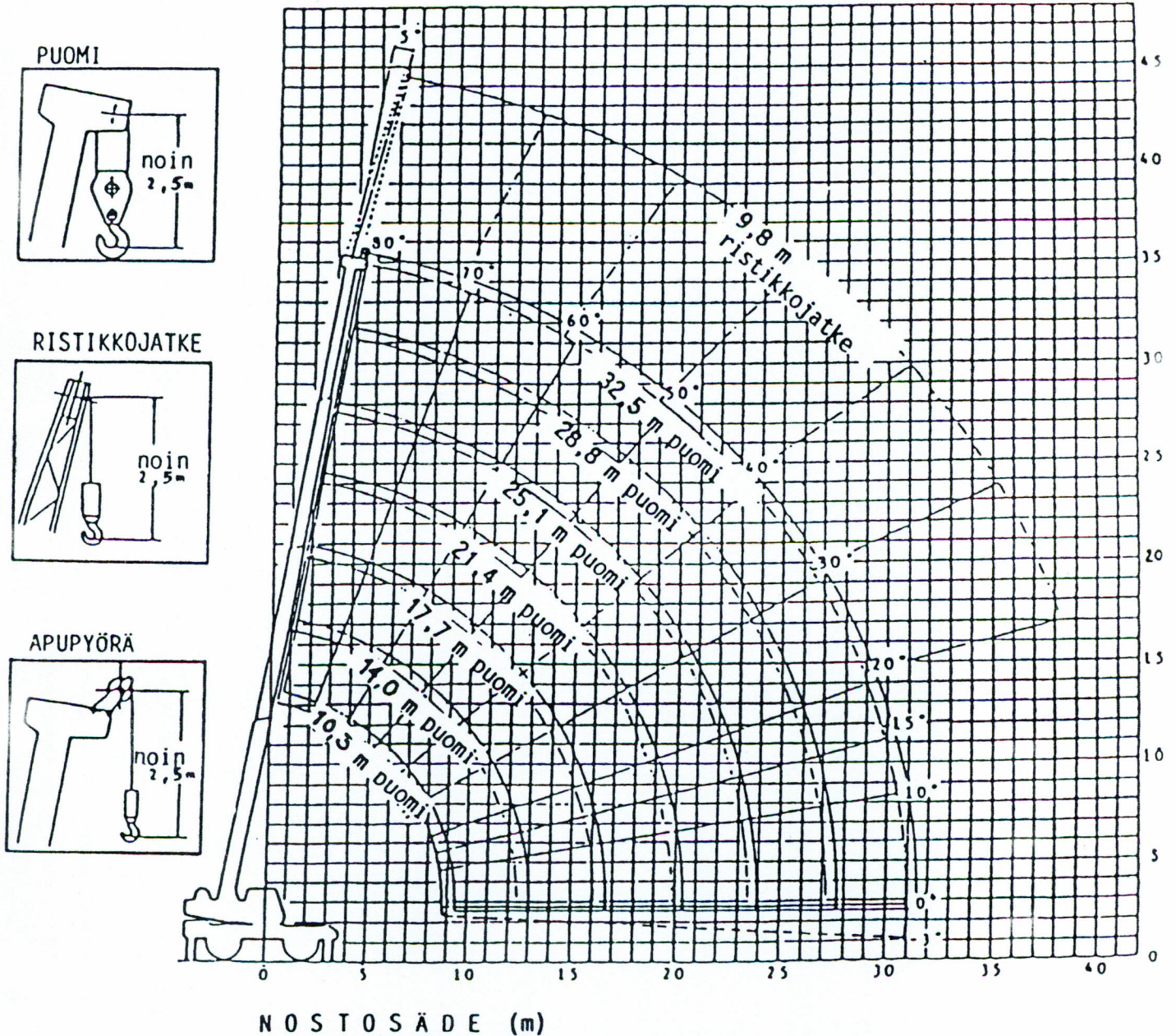


NOSTOKYKYTAULUKKO – ULOTTUVUUS

TADANO TR-400E



Puomin taipumaa ei ole otettu huomioon. Yllä olevat arvot koskevat vain kuormittamatonta puomia.

KOKONAISLEVEYS	3 315 mm
PERÄN KÄÄNTÖSÄDE	4 000 mm
RAIDELEVEYS (TELA) EDESSÄ	2 562 mm
TAKANA	2 562 mm

AKSELIPAINOT

KOKONAISPAINO	38 000 kg
EDESSÄ	18 750 kg
TAKANA	19 250 kg

SUORITUSKYKY suurin ajonopeus	35 km/h
mäennousukyky (tanθ)	130 % (Stall)

NOSTOKYKYTAULUKKO

TADANO TR-400E

SALLITUT TAAKAT (kg)
SFS 4406/(DIN 15019.2) - 75 %

PUOMI

1-VAIHEINEN
RISTIKKOJATKE

Nostotuet täysin ulkona (360°)								Nostotuet täysin ulkona (360°)	
A \ B	10,3m	14,0m	17,7m	21,4m	25,1m	28,8m	32,5m	D \ C	9,8m
3,0m	40 000	35 000	31 000					80°	5 000
3,5m	37 000	35 000	29 000					75°	4 400
4,0m	34 200	34 400	27 200	21 500				72°	3 800
4,5m	30 300	30 500	25 600	20 300				70°	3 400
5,0m	27 200	27 400	24 100	19 100	17 000			65°	2 700
5,5m	24 600	24 700	22 800	18 000	15 800			60°	2 300
6,0m	22 400	22 500	21 700	17 000	14 800	14 000		55°	1 950
6,5m	20 500	20 700	20 700	16 200	13 900	13 200		50°	1 700
7,0m	18 800	19 100	19 200	15 400	13 100	12 500	12 000	45°	1 350
8,0m	16 200	16 400	16 600	14 000	11 600	11 100	10 700	40°	1 050
9,0m		14 000	14 200	12 900	10 500	10 000	9 600	35°	800
10,0m		12 200	12 300	11 900	9 500	9 000	8 700	30°	600
11,0m		10 300	10 500	10 500	8 700	8 200	7 900	25°	450
12,0m		8 800	9 100	9 100	8 000	7 500	7 200		
13,0m			7 900	7 900	7 400	6 900	6 600		
14,0m			6 900	6 900	6 800	6 400	6 100		
15,0m			6 000	6 100	6 200	5 900	5 600		
16,0m			5 200	5 300	5 400	5 500	5 200		
17,0m				4 800	4 900	4 900	4 800		
18,0m				4 200	4 300	4 400	4 400		
19,0m				3 800	3 900	4 000	4 000		
20,0m					3 500	3 600	3 600		
22,0m					2 900	2 900	2 900		
24,0m						2 300	2 300		
26,0m						1 900	1 900		
28,0m							1 500		
30,0m							1 200		

A: puomin pituus
B: nostosäde
C: ristikkojatkeen pituus
D: nostokulma

HUOMAUTUKSIA

- Nämä nostokyvyn arvot ovat voimassa ehdolla, että nosturi on vaakasuorassa ja lujalla maaperällä. Vahvan viivan yläpuolella olevat arvot perustuvat nosturin lujuteen ja alapuolella olevat nosturin vakavuuteen.
- Vahvan viivan alapuolella olevat arvot eivät ylitä 75:ttä prosenttia kaatokuormasta.
- Koukun paino (450 kg/40 tonnin nostokyky ja 150 kg/5 tonnin nostokyky) sekä nostosilmukoitten ja muiden kuormankäsittelylaitteiden painot on sisällytettävä sallittuun taakkaan.
- Käyttäessäsi puomin päässä apupyörää vähennä 450 kg vastaavasta sallitusta kokonaistaakasta. Kokonaistaakka apupyöräkäytössä ei saa ylittää 5000 kg.
- Köysiluku ei saa olla alla esitettyjä suurempi. Köysikuorma ei saa ylittää 500 kiloa (päävinssi) ja 5000 kiloa (apuvinssi).

Puomiston pituus	10,3 m	14,0 m	17,7 m	21,4 m	25,1 m	28,8 m	32,5 m	Rist.	Apupy
Köysiluku	8	8	6	4	4	4	4	1	1
KOYSITIEDOT	HALKAISIJA (mm)		MURTOKUORMA (kg)		PITUUS (m)				
Päävinssi	20		27600		175				
Apuvinssi	20		27600		110				